



**Direction Générale des Routes
Direction Générale de la Mer et des Transports**

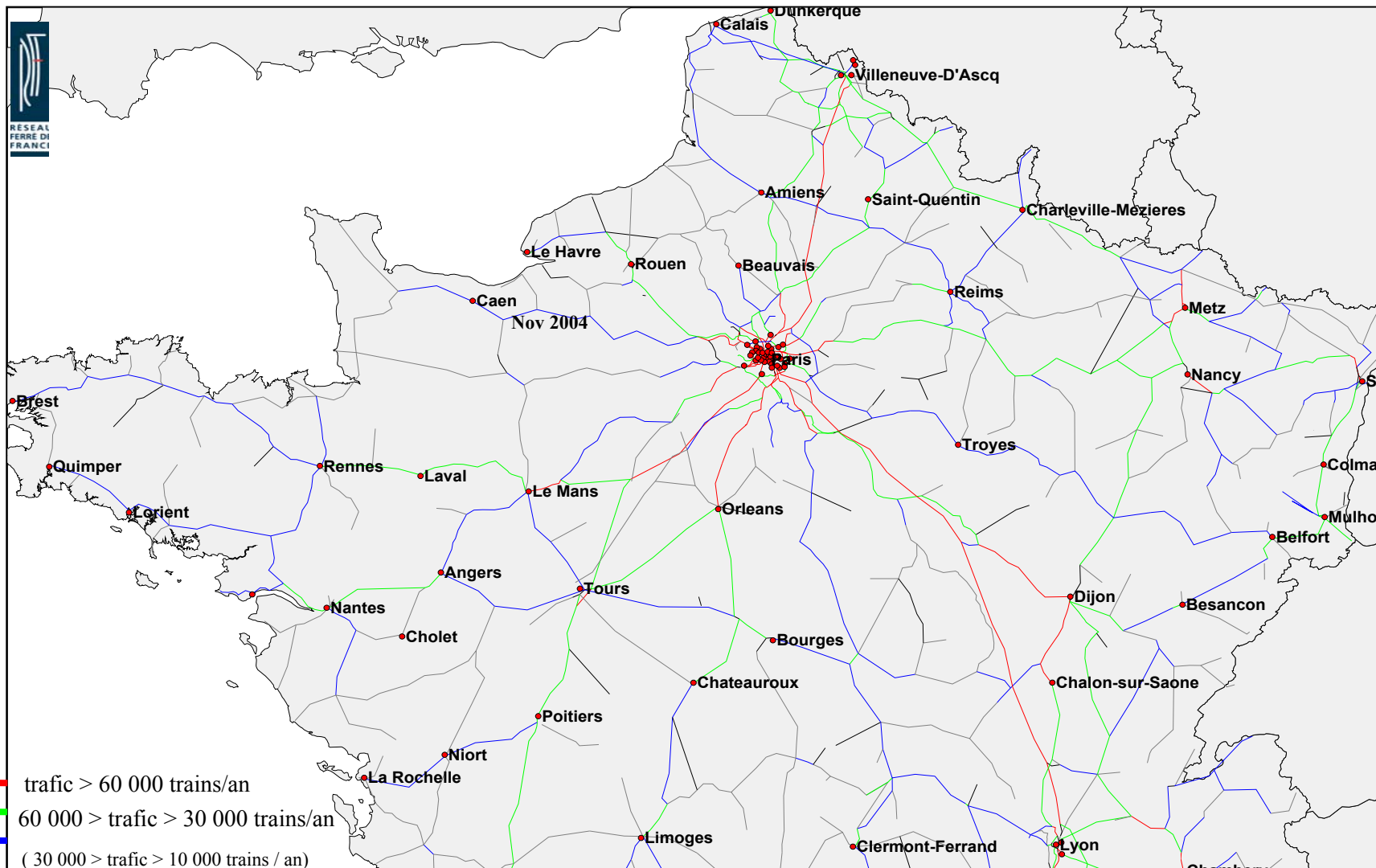
**Les cartes de bruit des grandes infrastructures de transport
terrestres**

Sonore

3^e Années Nationales de la Qualité de l'Environnement Sonore

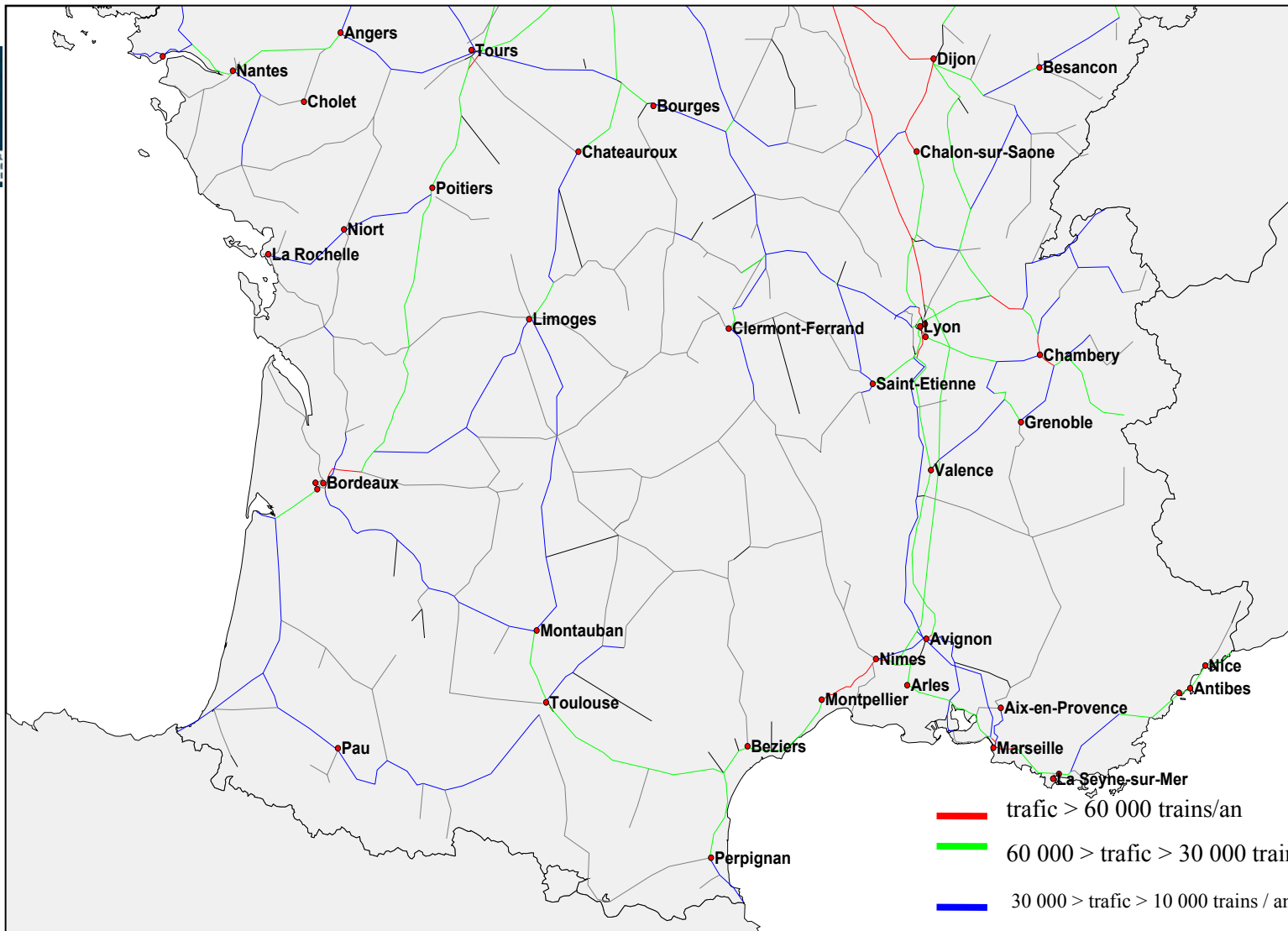
Carte du réseau ferré national (Nord)

Nov 2004



Carte du réseau ferré national (Sud)

Nov 2004



ROUTES AYANT UN TRAFIC ANNUEL MOYEN SUPERIEUR A 6 MILLIONS DE VEHICULES



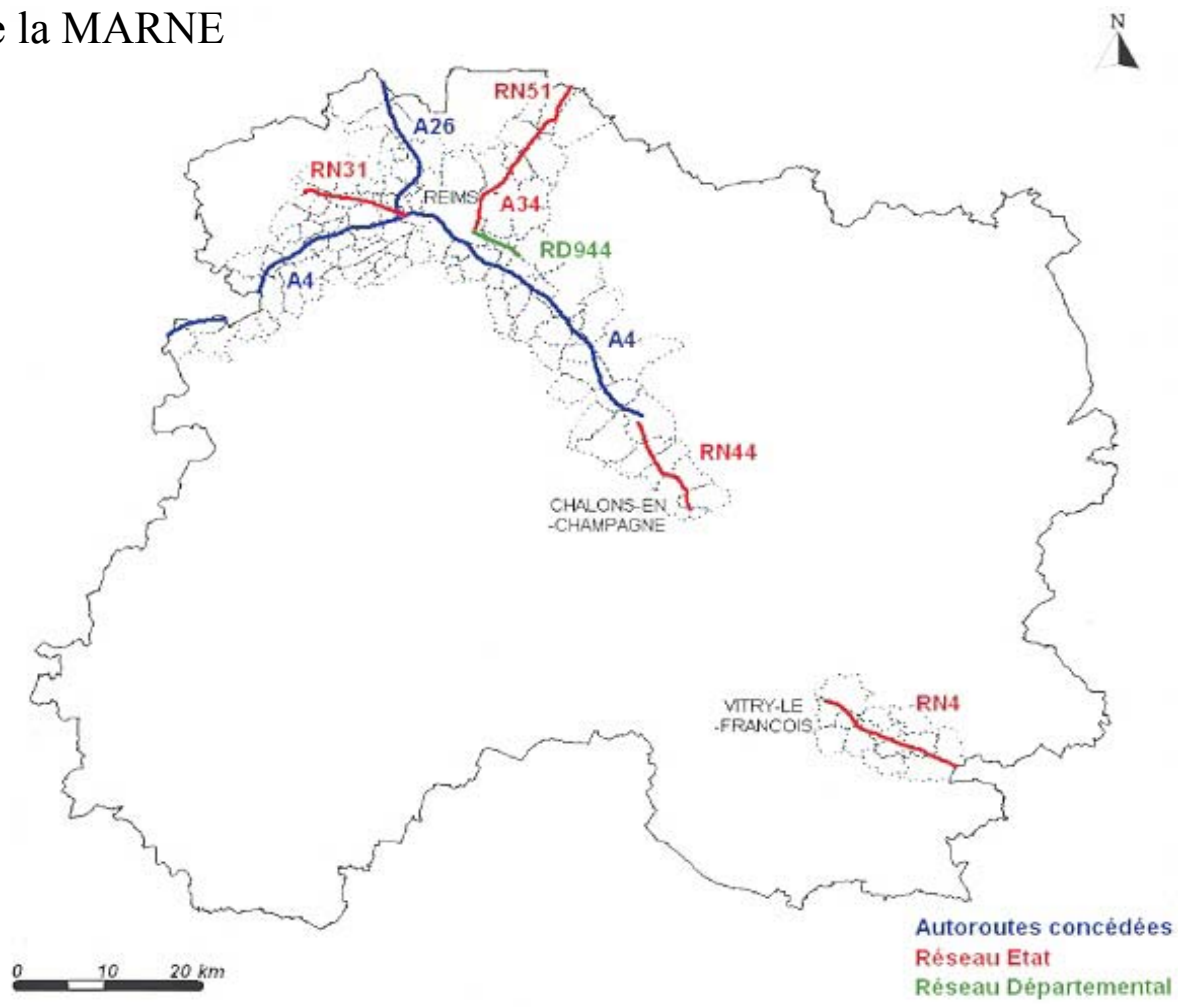
Routes avec un trafic annuel supérieur à 6 millions de véhicules
Autoroutes
Routes

Sources :

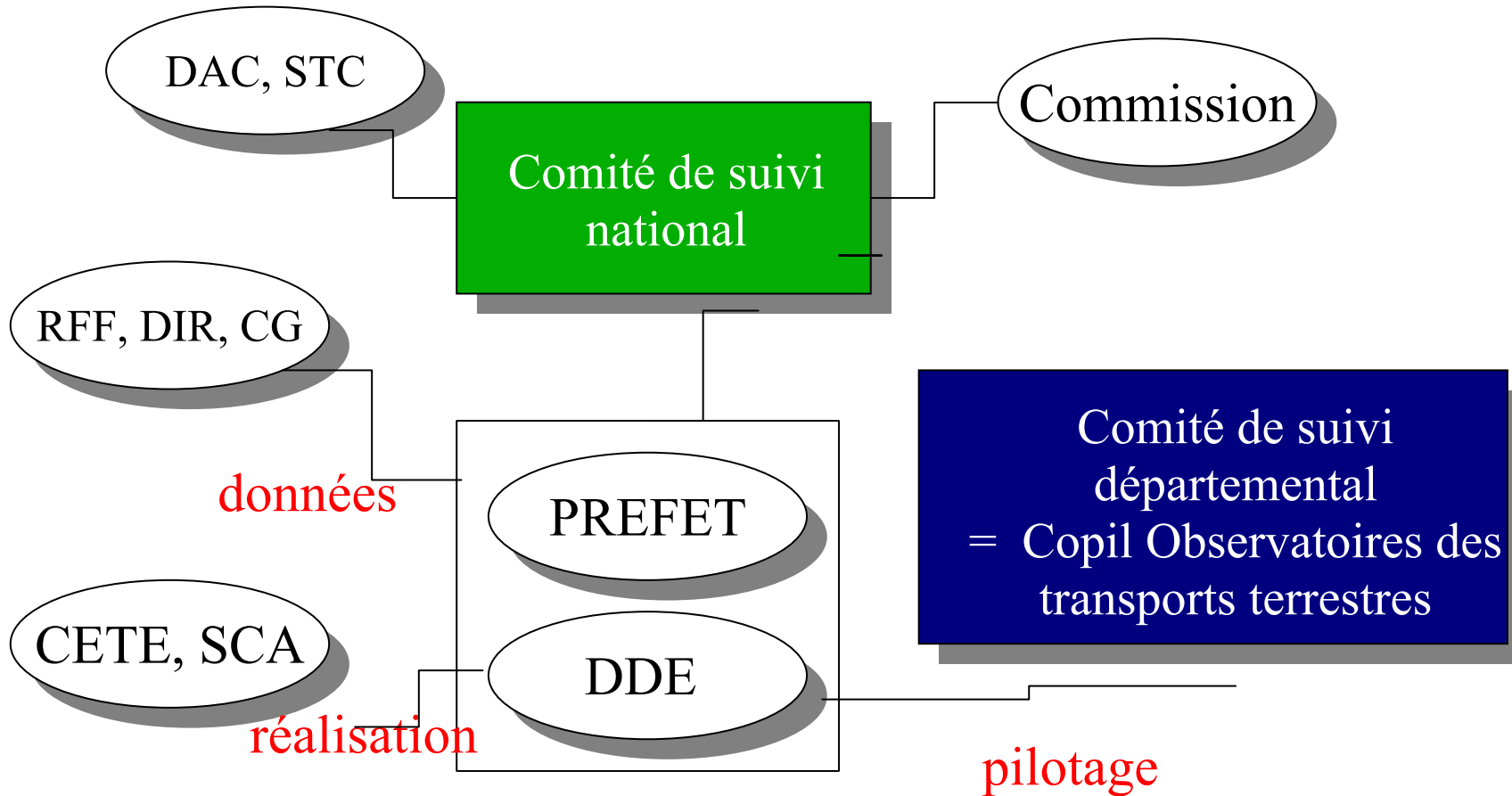
Réalisation : DGR/PRDIEN
Date :

Routes 1ère échéance

Département de la MARNE



Organisation

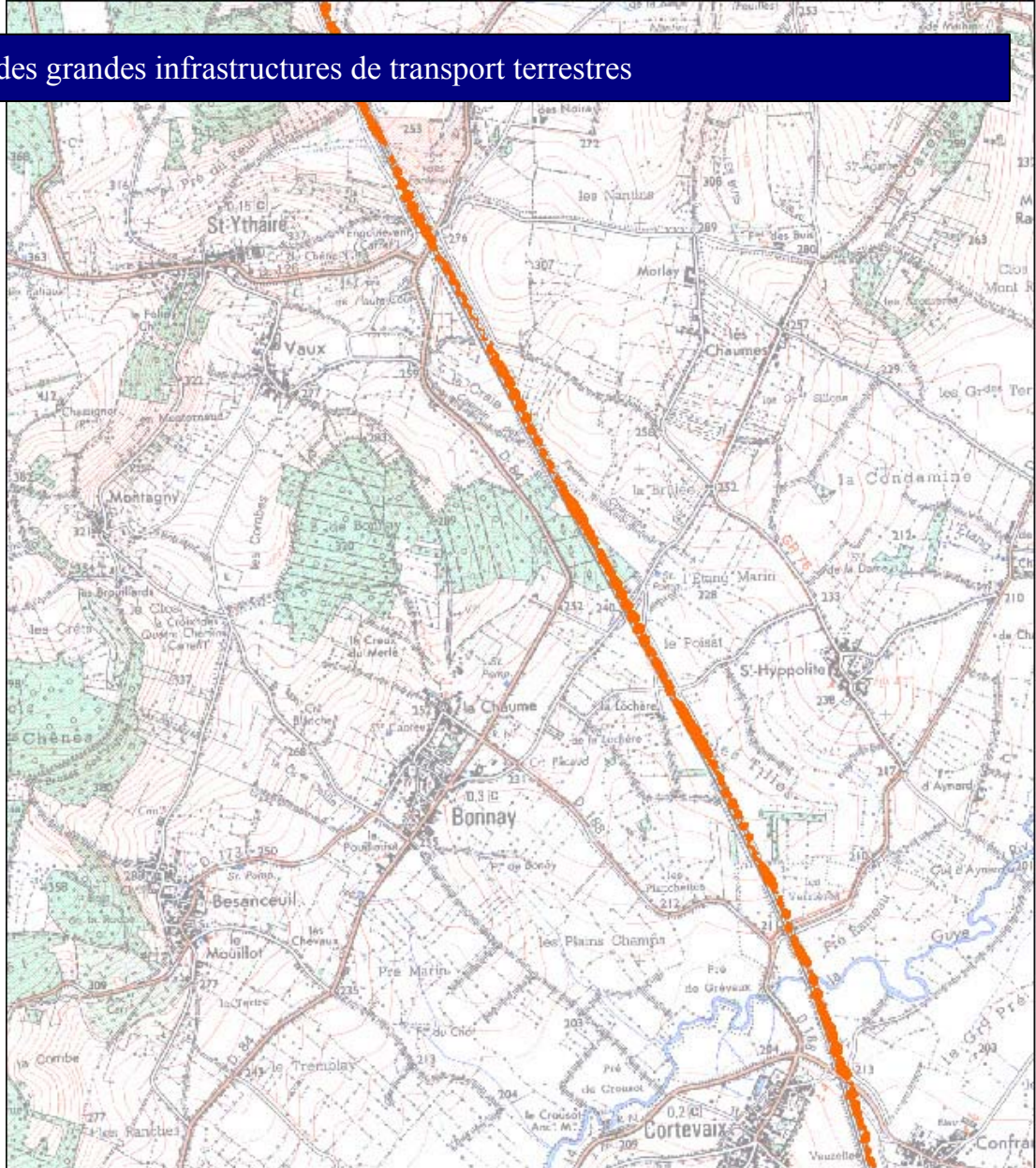


Méthodologie – SETRA / CETE

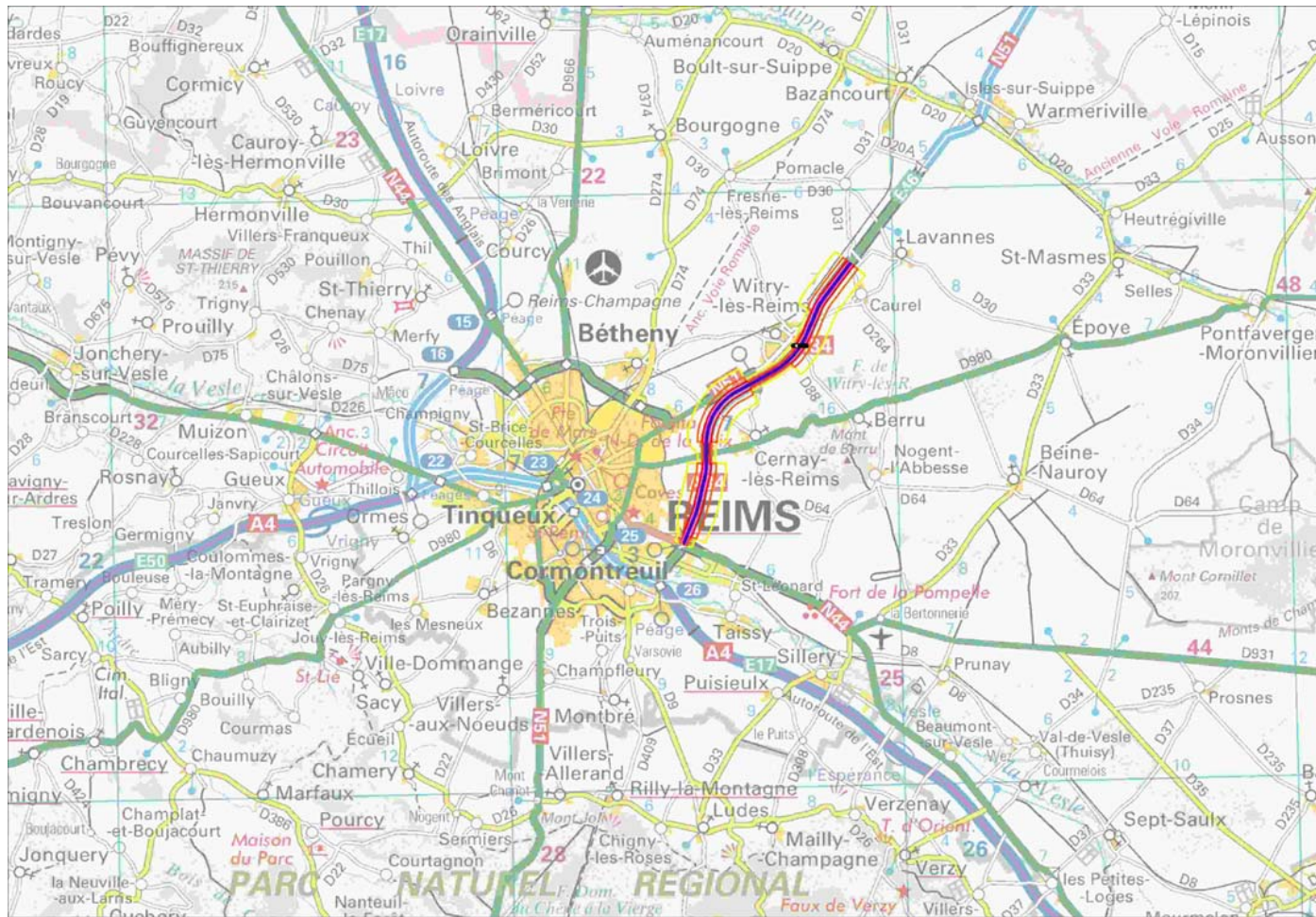
- La méthode simplifiée :
Objectif : faciliter la production des cartes des grands axes de transports terrestres dans les meilleurs délais
Contenu : recommandations pratiques pour les calculs acoustiques et les estimations population, superficies, établissements sensibles
- Le guide « grandes infrastructures »
disponible gratuitement au :
<http://www.setra.equipement.gouv.fr/Production-des-cartes-de-bruit.html>

Exemple de carte
voie ferrée :

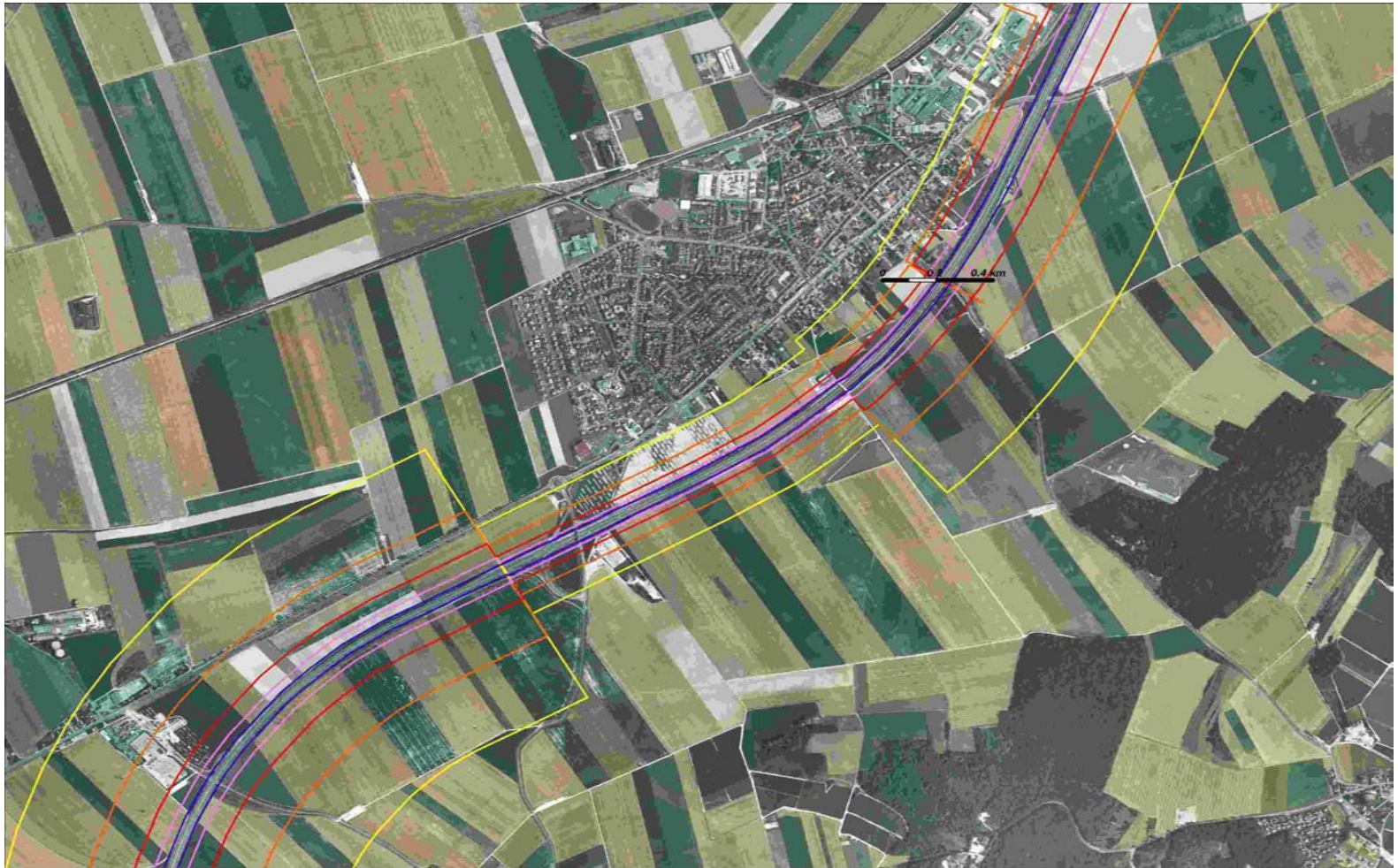
- Dépassement des valeurs limites
- Indicateur Lden
- Méthode détaillée



Exemple de carte route : A34 (1)



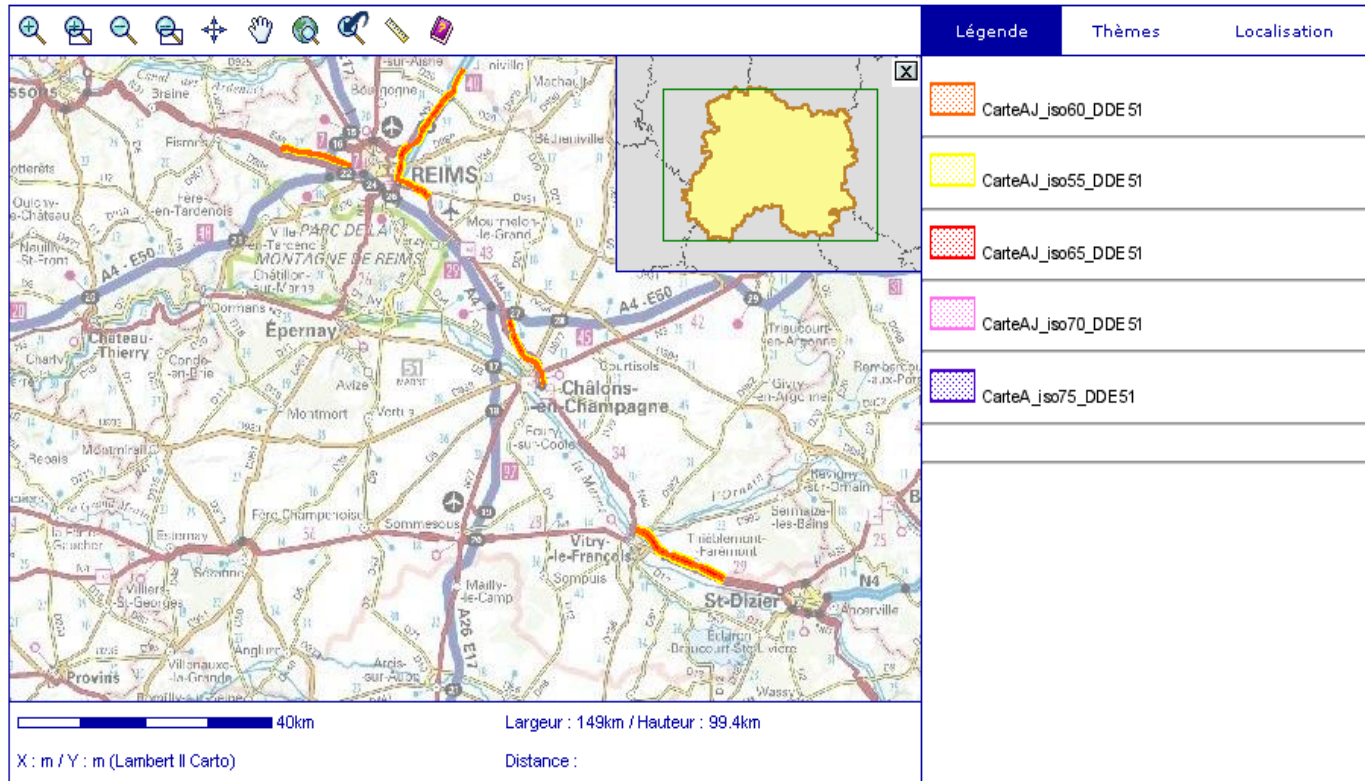
Exemple de carte route: A34 (2)



Exemple de tableau de données

	A	B	C	D	E	F	G	H	I	J	K	L	M
1	Département de la Marne recensement de la population – réseau <u>Etat</u> Non concédé												
2													
3	Voie	Nombre de personnes exposées – <u>L_{den}</u> en <u>dB(A)</u>											
4		[55;60[[60;65[[65;70[[70;75[[75,...[>68						
5													
6	A34	306		25		14		0		0		0	
7	RN4	560	3E	231	1E	67		72		36		126	
8	RN44	966	1E	963	1E	330		41		2		348	
9	RN51	233		64		2		0		0		0	
10	RN31	218		99		141		64		9		205	
11													
12	<u>Total</u>	2283	4E	1382	2E	540		177		47		679	
13													
14	Voie	Nombre de personnes exposées – <u>L_n</u> en <u>dB(A)</u>											
15		[50;55[[55;60[[60;65[[65;70[[70,...[>62						
16													
17	A34	60		16		0		0		0		0	
18	RN4	259	3E	150	1E	70		46		23		116	
19	RN44	430	2E	682		352		2		0		40	
20	RN51	144		10		0		0		0		0	
21	RN31	181		73		115		36		0		77	
22													
23	<u>Total</u>	1074	5E	931	1E	537		84		23		233	
24													
25													

DDE 51- Carte de bruit STRATEGIQUE Iden Jour



Informations :

Conception : CETE_Est

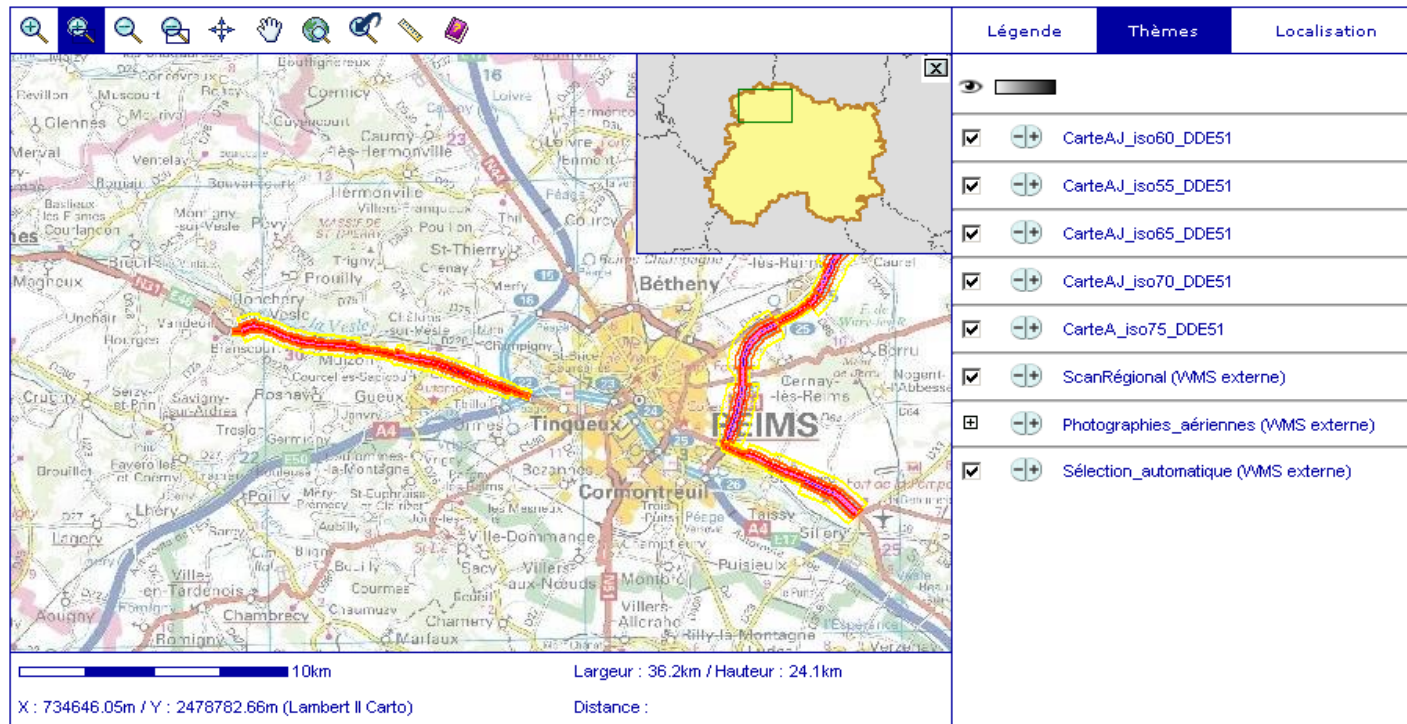
© DDE 51 et IGN

Description :

Cette carte représente les isophones par tranches de 5 dB(A) en Lden de 55 à supérieur à 75 dB(A)



DDE 51- Carte de bruit STRATEGIQUE Iden Jour



Informations :

Conception : CETE_Est

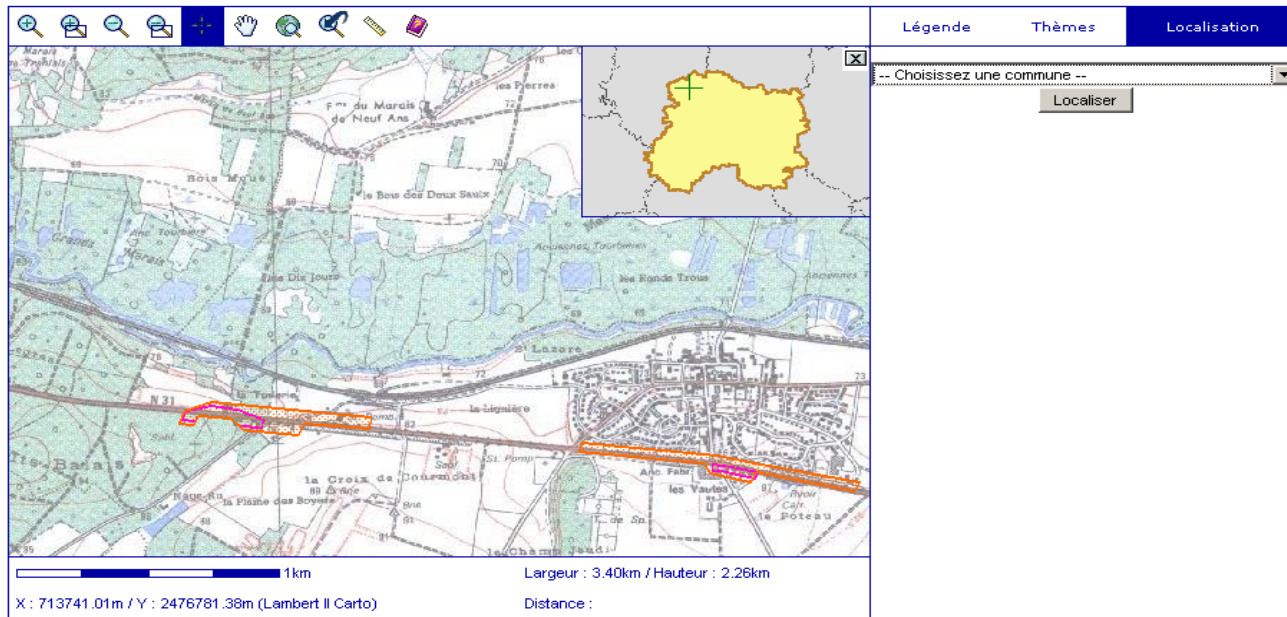
© DDE 51 et IGN

Description :

Cette carte représente les isophones par tranches de 5 dB(A) en Lden de 55 à supérieur à 75 dB(A)



DDE 51 - Carte de Bruit stratégiques - Carte C



Informations :

Conception : CETE_Est

© IGN et DDE 51

Description :

Cette représentation graphique comporte les zones dont le seuil de 68 dB(A) est dépassé en Lden le jour et dont le seuil de 62 dB(A) est dépassé en Ln de nuit

Carte non contractuelle

Informations importantes

Avancement des travaux

	Identification des sites, collecte des données	Réalisation des cartes	Date d'achèvement prévue
RRN non concedé, RD, RC	75%	50%	1er trimestre 2008
Autoroutes concedées	En cours	En cours	Eté 2008
Voies ferrées	60%	40%	1er semestre 2008

Merci pour votre attention...

50n0re